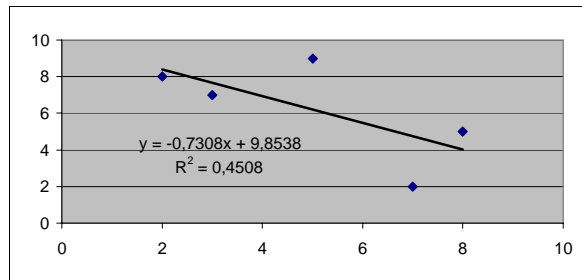


Kleine Übung zum Darstellen, insbes. auch Logarithmisch auf 2. Tabellenblatt

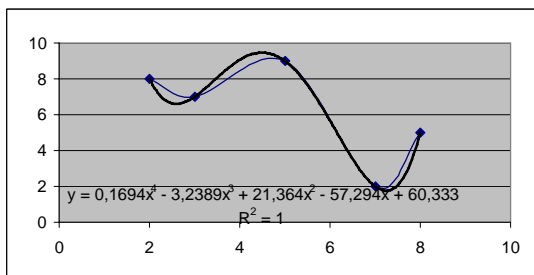
Haftendorn Juli 07

xi	yi
2	8
3	7
5	9
7	2
8	5



Rechte Maustaste auf einem Datenpunkt, Trendlinie hinzufügen, Typ linear, Optionen: Gleichung anzeigen, Bestimmtheitsmaß anzeigen, R selbst ist Korrelationskoeffizient.

Mit Punkte-Verbinden hat man den Spline



Trendlinie, Polynomisch, Reihenfolge=Übersetzungsfehler, es muss "freie Variable" oder Grad+1 heißen,

Bei passendem Grad hat man das Interpolationspolynom