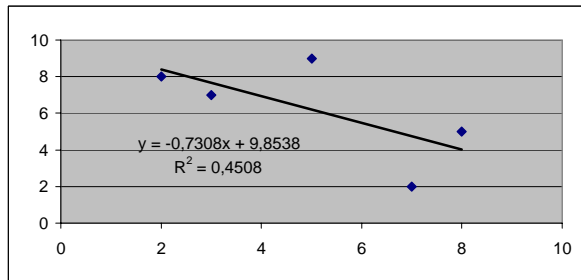


Kleine Übung zum Darstellen, insbes. auch Logarithmisch auf 2. Tabellenblatt

Haftendorn Juli 07

daten-darstellen-excel.pdf

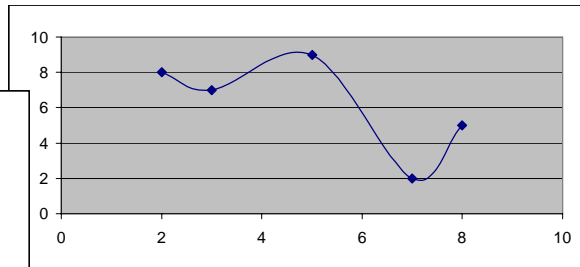
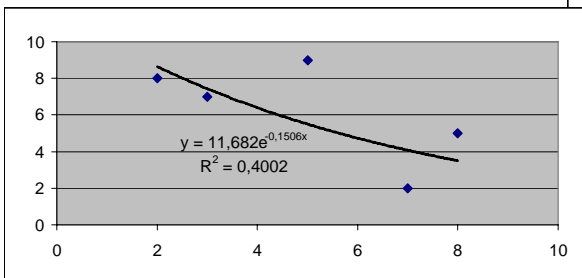
x_i	y_i
2	8
3	7
5	9
7	2
8	5



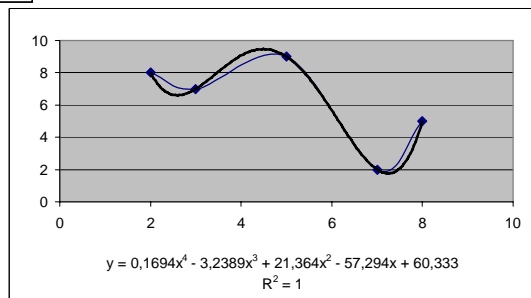
Regressiongrade
Ausgleichsgerade

Rechte Maustaste auf einem Datenpunkt, Trendlinie hinzufügen, Typ linear,
Optionen: Gleichung anzeigen, Bestimmtheitsmaß anzeigen, R selbst ist Korrelationskoeffizient.

Mit Punkte-Verbinden hat man den Spline



Trendlinie Typ Exponentiell
Da der Korrelationskoeffizient R kleiner geworden ist, ist Obige Regression vom Typ Gerade besser.



Trendlinie, Polynomisch,

Reihenfolge=Übersetzungsfehler, es muss "freie Variable" oder Grad+1 heißen,

Bei passendem Grad hat man das Interpolationspolynom
Hier 5, Es sind 5 Punkte, Grad ist 4