

$$f(x) = -a(x - 2)^2 + 4$$

Suchen Sie die gezeigten Eigenschaften zu beschreiben und mit Zahlen zu versehen.  
 Erkunden Sie in TurboPlot, rechnen Sie, was Sie können auch genau aus.

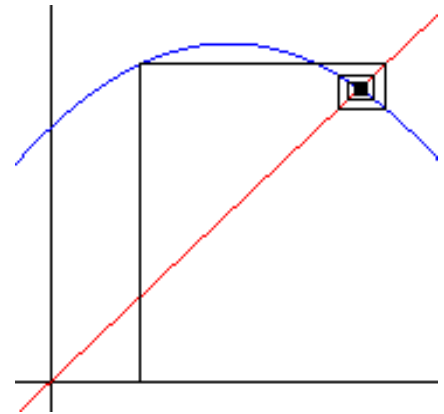


Abbildung 1

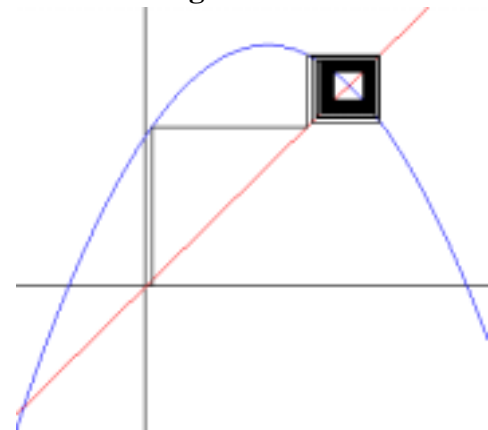


Abbildung 2

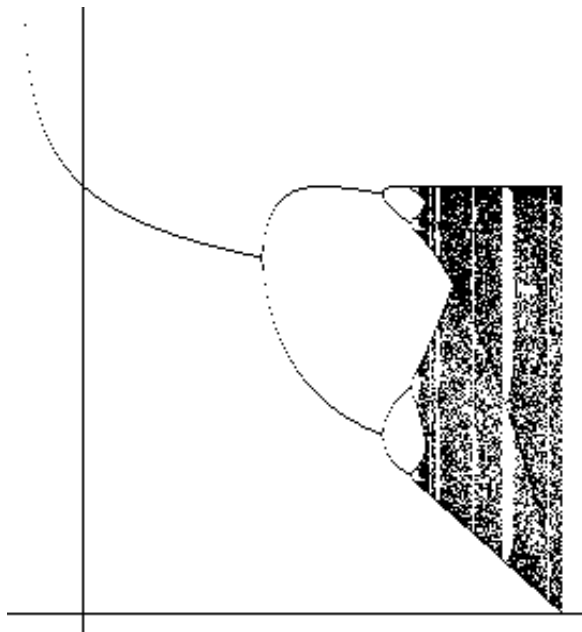


Abbildung 3

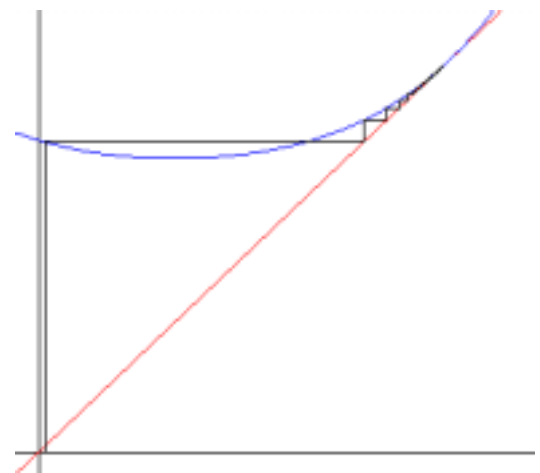


Abbildung 4

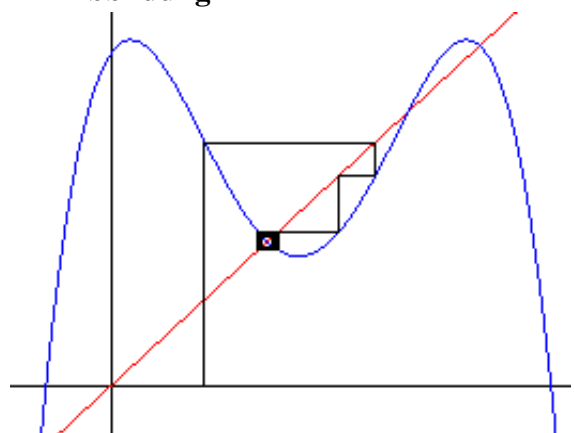


Abbildung 5