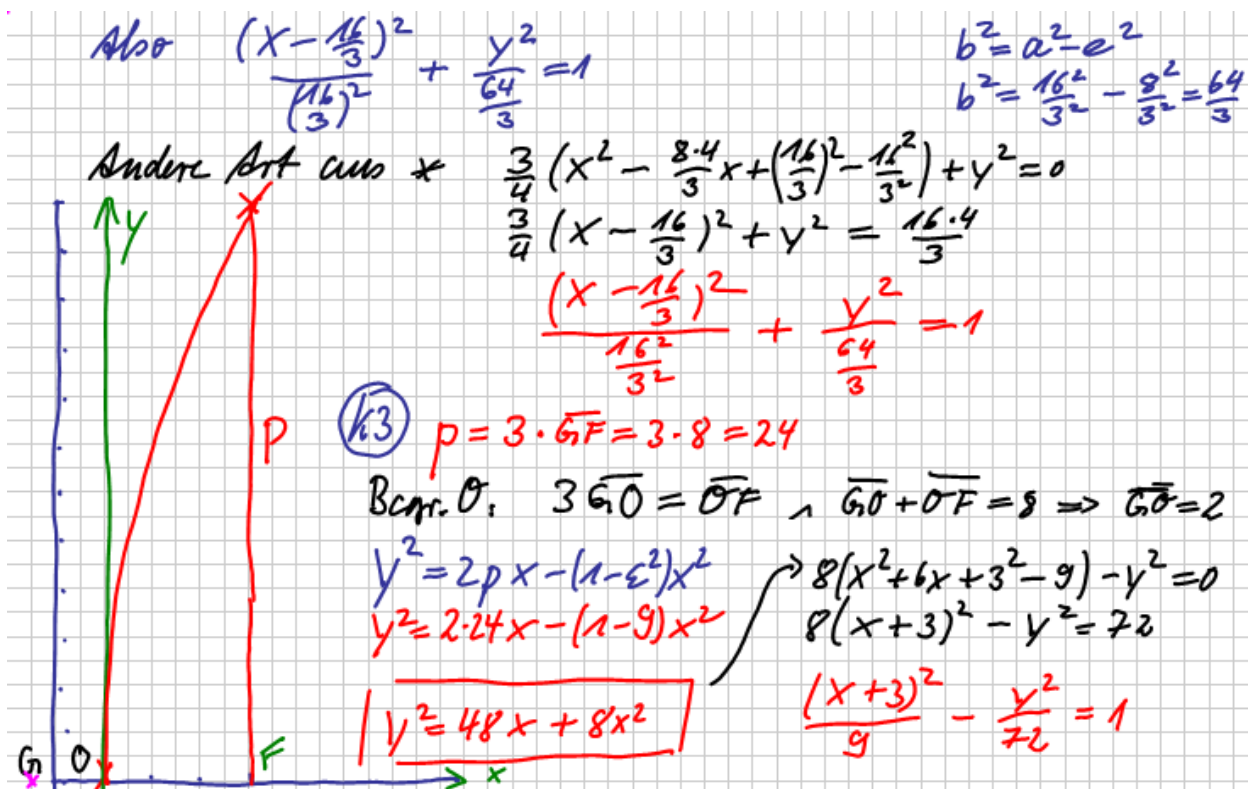
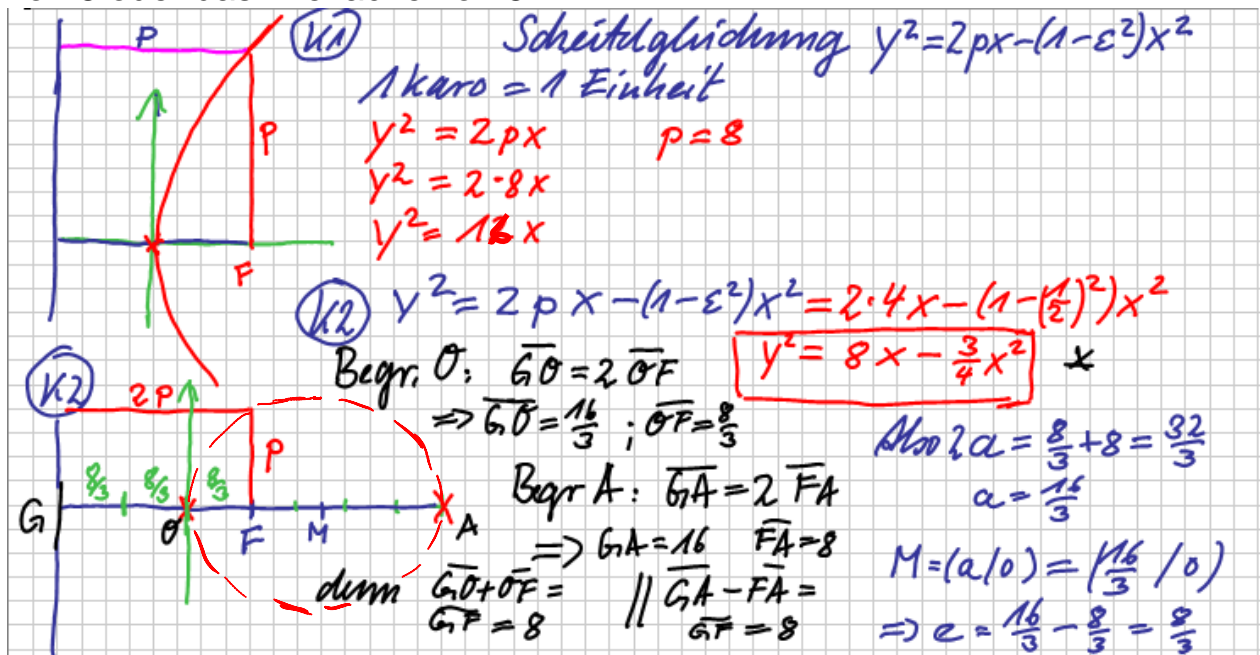


# Arbeitsblatt Kurven Klasse 8 Gleichungen zu K1, K2 K3

Die Scheiteltgleichungen lassen sich leicht aufstellen. Man hat ja den Abstand F von G, nämlich 8. p ist bei diesen drei Aufgaben entweder gleich 8, die Hälfte von 8 oder das Dreifache von 8.



Bei Ellipse und Hyperbel muss man noch die y-Achse in den Scheitel stellen. Die Gleichung in der verschobenen Mittelpunktsform lässt sich auf dieselbe Art bestimmen mit der man in Klasse 9 die Scheitelform der Parabel bestimmt, nämlich mit quadratischer Ergänzung.