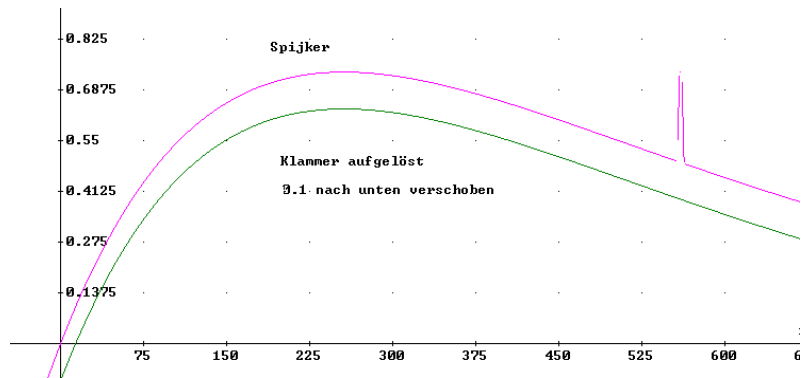


Analysis mit Fallen und Dornen Spijker mit Derive

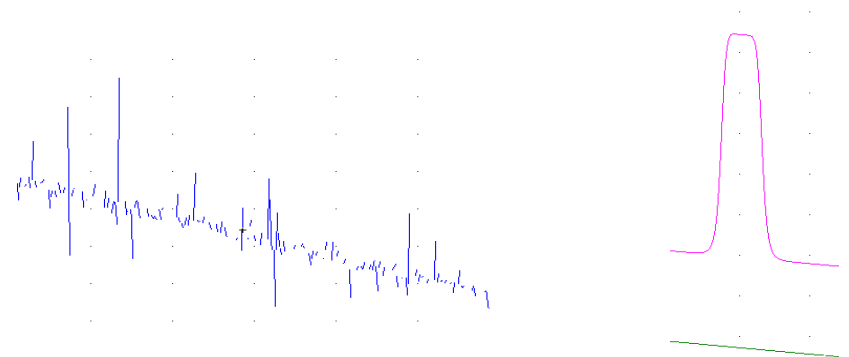
$$f(x) = \frac{x}{128} e^{-\frac{x}{256}} + \frac{63}{256 + (x - 560)^8}$$

Klammer
nicht aufgelöst

Klammer
aufgelöst



Die aufgelöste
Form ist
sehr unangenehm.



Kehrbruch des
rationalen Anteils

Auch hier ist die
aufgelöste Form
viel schlechter.

