

## Vorlesungsankündigung für WS 2007/08

# Analysis I

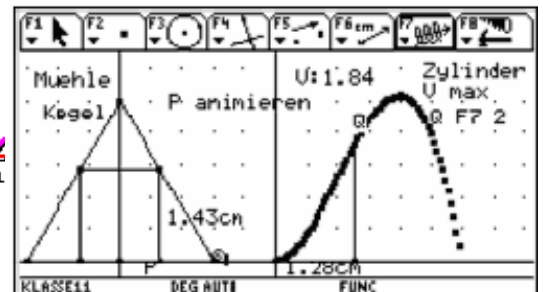
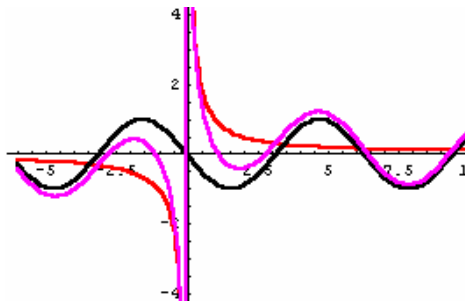
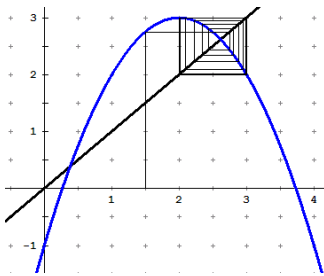
mit Einsatz von Computeralgebrasystemen

mittwochs

10.30 bis 13:45 Uhr

C 12.108

4 Semesterwochenstunden, die Übungen werden integriert.



**Inhalte:** Iteration  
und Rekursion,  
Aufbau der Analysis,  
Integralrechnung, besondere Kurven, Funktionen und Funktionsdarstellungen.

Differential- und

Die Vorlesung baut auf dem üblichen Schulstoff auf. Als Computeralgebrasysteme (CAS) kommen MuPAD, Ti-Voyage und TI n-spire zum Einsatz.

Als Werkzeuge zur Dynamischen Mathematik wird GeoGebra, als TK Excel verwendet.

Weitere Informationen

<http://haftendorn.uni-lueneburg.de>

**Hinweise zur Studienplanung**

Für das Lehramt LBS (Staatsex.) ist die Vorlesung zur Zwischenprüfung verpflichtend.

Für B.A.-LBS-Lehrer mit Unterrichtsfach Mathematik ist sie Modul 1 und sollte im 1., 2. oder 3. Sem angesiedelt sein.

Für HR-Lehramt (Staatsex.) ist sie Pflicht. Mindestens muss ein Teilnahmechein erworben werden. Für Leuphana B.A.-GHR gehört sie zum Modul "Elementarmathematik vertiefen". Für HR steht Analysis in der Prüfungsordnung, für GS wird eher Knoten/Graphen... (als ½ Modul) empfohlen.

Die Vorlesung findet im 3-Semester-Rhythmus statt, also das nächste Mal im SS 09.

1 Modul, 5 CP, Klausur